

Manastirea Plaviceni (Alunisul)

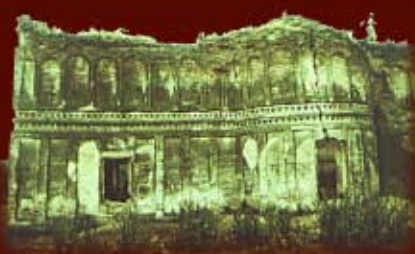
Este situata in sudul tarii, in arealul comunei Plopii Slavitesti din judetul Teleorman, la 33 km nord vest de Turnu Magurele si la 30 km sud de Draganesti-Olt. Schitul este ctitorit de marele vornic Dragomir de Plaviceni, in timpul domniei lui Matei Basarab, intre anii 1646-1649. Manastirea, se afla intr-un amplu proces de organizare, cu noua obste de calugari, si are hramul "Sfintii Arhangheli Mihail si Gavriil".

Biserica este pictata in 1815 si se afla intr-o avansata stare de ruina ca si intreg ansamblul de altfel
Acesta se compunea din: biserica, impunatorul turn clopotnita, casa staretiei, 2 randuri de chilii, zidurile de aparare.

Vedere din zona turlei prabusite >>>



Biserica vazuta dinspre sud >>>



Manastirea este asezata intr-un cadru natural incantator, in lunca Oltului, printre paduri impunatoare.

Datorita izolarii amplasamentului si parasirii ei dupa anii '50, manastirea a intrat intr-un lent dar necrutator proces de degradare, la care a contribuit din pacate si lipsa de interes a localnicilor. Graitoare in acest sens, sunt imaginile de mai jos realizate in 1991, cand ansamblul devenise salasul vitelor din satele invecinate



Situatia manastirii in 1991 <<< >>>





<<<
Vedere
din "interiorul"
bisericii,
dinspre naos
spre pronaos



<<<
Biserica, asa
cum apare pe
tabloul votiv

>>>
Ansamblul asa
cum arata azi,
iesind parca din
negura vremurilor...



Biserica
vazuta
prin gangul
de intrare
al turnului
clopotnita
<<<



<<<
Tabloul votiv
in care sunt
infatisati
vornicul Dragomir
de Plaviceni
impreuna cu
doamna sa

>>>
...si asa cum va
arata daca vor
exista fonduri
suficiente pentru
restaurare



Ansamblul,
privit din
exterior
acum
cativa ani
<<<



<<<
Absida altarului
vazuta dinspre
est

>>>
Biserica asa
cum arata azi...



Vedere
de pe ruinele
bisericii
spre altar
si spre o
latura de chilia
<<<



AAA
Stand pe fostul tambur
al turlei, privind spre
pronaos



... si asa cum ar
putea arata
>>>

